

競技順序

入場抽選	行いません	開会式	10:45
開場	10:00	検定開始	11:00
受付	10:00~10:30	イベント	11:30 ~ 12:40
W-UP	10:00~10:30	休憩	12:40 ~ 12:50
パート主任集合	10:10	検定終了予定	14:18
競技役員集合	10:20	閉会式	14:20

競技番号	性別	距離	種目	予決	組	クラス名称	時間	備考
1	女子	100m	個人メドレー	タイム決勝	1	無差別	11:00	
2	男子	100m	個人メドレー	タイム決勝	4	無差別		
3	女子	25m	自由形	タイム決勝		無差別		タイム決勝は行いません
4	男子	25m	自由形	タイム決勝	1	無差別	11:14	
5	女子	25m	背泳ぎ	タイム決勝		無差別		タイム決勝は行いません
6	男子	25m	背泳ぎ	タイム決勝	1	無差別	11:16	
7	女子	25m	平泳ぎ	タイム決勝	1	無差別	11:18	
8	男子	25m	平泳ぎ	タイム決勝	1	無差別		
9	女子	25m	バタフライ	タイム決勝	1	無差別	11:22	
10	男子	25m	バタフライ	タイム決勝	1	無差別		
イベント 11:30~12:40								
休憩 12:40~12:50								
11	女子	50m	自由形	タイム決勝	3	無差別	13:00	
12	男子	50m	自由形	タイム決勝	5	無差別		
13	女子	50m	背泳ぎ	タイム決勝	1	無差別	13:13	
14	男子	50m	背泳ぎ	タイム決勝	2	無差別		
15	女子	50m	平泳ぎ	タイム決勝	3	無差別	13:19	
16	男子	50m	平泳ぎ	タイム決勝	3	無差別		
17	女子	50m	バタフライ	タイム決勝	2	無差別	13:29	
18	男子	50m	バタフライ	タイム決勝	1	無差別		
19	女子	200m	個人メドレー	タイム決勝	3	無差別	13:34	
20	男子	200m	個人メドレー	タイム決勝	7	無差別		
競技終了予定							14:18	

注意事項

・2018年度(公財)日本水泳連盟 競泳競技規則に定められた以下の水着を本検定会での推奨水着と致します。但し、普段使用されている水着を使用されてかまいません。

(1)FINA(国際水泳連盟)の公認した水着を着用する事。

※規定に外れる水着を着用して泳いだ場合の記録は、各公式・公認競技において参考記録扱いとなり、決勝への出場および全国検定会や国際検定会の標準突破記録として認められず、本連盟のランキングにも

反映されません。

(2)着用できる水着は1枚のみとし、水着の重ね着は禁止する。

(3)水着へのテーピングおよび2次加工は禁止する。

※水着の重ね着、水着へのテーピングおよび2次加工の規定に違反した場合は失格となります。

(4)身体へのテーピングは禁止する。

(5)競泳については、水着に記載する所属表示は50cm以内で1カ所とする。競泳以外の競技は大きさ数に制限はない。

その他事項については、別紙“大切なことですから、本欄を読んで必ず守ってください”を確認してください

・競技番号:3・5は、参加人数が0名の為、検定は行いません。

・検定会会場の水深は1.2~1.3mです。

飛び込みは、スタート台は使用せず、スタート台横・水中からのスタートのいずれかの方法で行ってください。

・開会式(10時45分)、閉会式(14時00分)を行います。それぞれの時間までに参加選手はプールサイドに集合してください。

・招集は当該競技種目開始20分前に終了致します。それまでに必ず招集員の点呼を受けるようにして下さい。点呼を受けずに招集所を離れた場合、棄権と見なされ出場できない場合があります。

・タイム決勝を棄権する場合は、プログラム巻末の届出用紙に記入し、当該競技種目開始1時間前までに、必ず招集所に届け出ること。

・検定会中のカメラ・ビデオカメラでの撮影につきましては、検定会当日に、受付を行います。必要な場合は、受付までお越しください。

・場内での撮影時は、撮影許可証が確認しやすいように携帯して下さい。

・この検定会に参加した選手の順位・タイム・競技者名が、新聞・インターネット(日水連・ニチレイ・兵水連の各ホームページ)に掲載されます。

・競技役員・コーチの方で館外へ出る際は、プールサイドで使用している上履き・サンダルを下履きに履き替えて下さい。

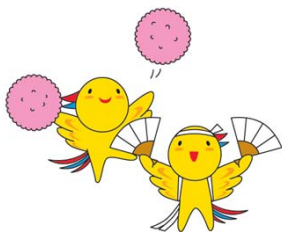
なお、各自で靴袋を用意して、靴(下履き)を靴袋に入れて保管して下さい。

・プールサイドでの食事はご遠慮下さい。また、出来ましたゴミは、必ずお持ち帰り下さい。

・選手控場所・保護者観覧席の使用後は、必ず清掃して頂きます。ロッカーの中にごみを放置される方がいます。必ずお持ち帰り下さい。

・アッププールでの遊泳を禁止致します。必ず場内指令員の指示に従い、アップを行って下さい。

・当検定会期間中、以下のタイムスケジュールのように行います。



開場	10:00
受付	10:00~10:30
W-UP	10:00~10:30
パート主任集合	10:10
競技役員集合	10:20
開会式	10:45
競技開始	11:00

兵庫県マスコット はばタン

・以下の受付をプール1階受付にて行います。

・参加団体受付

- ・ビデオ許可証
- ・プログラム販売